



Spécifications du produit

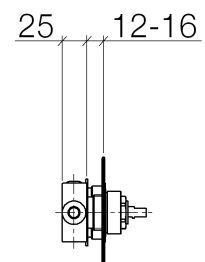
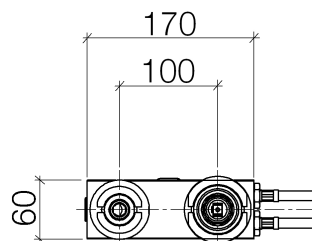
- 2x raccord filetage femelle 1/2"
- 2x flexible de pression 1/2" x 1000 mm
- 1x sortie filetage femelle 1/2" pour sortie murale
- cartouche
- entraxe 100 mm
- sans plomb

Recommandation de combinaison pour cette robinetterie:paroi arrière avec- épaisseur de

mur : 12-16 mm- diamètre de de percement

d'évacuation (bec) : 40 mm- diamètre de percement pour le mitigeur : 58 mm- espace intérieur derrière la paroi : 25 mm

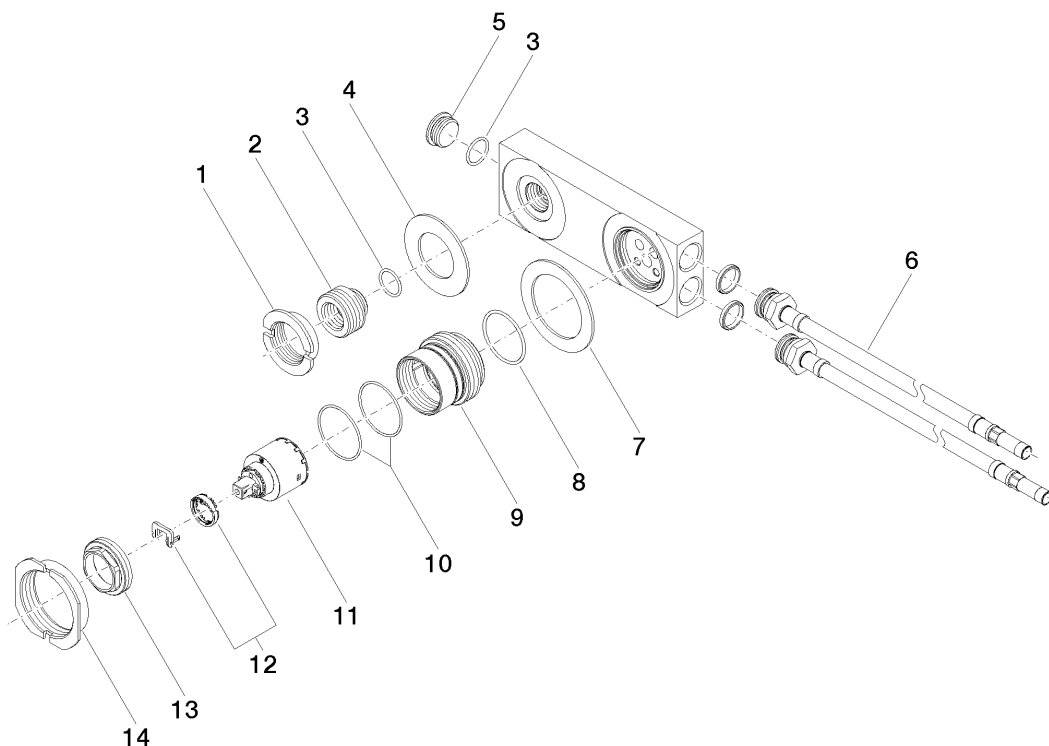
ATTENTION:Non approprié pour montage encastré.Raccordement par robinets d'équerre, fixation par vissage sur la paroi arrière.



Finitions

- 3581697090

Vue éclatée



Quantité commandée

Nr	Référence	Désignation	Quantité utilisée
1	092310019-07	écrou	1
2	0924030641090	raccord à vis	1
3	09141005390	joint	2
4	09140502290	joint	1
5	09312003290	bonde de fond	1
6	09300405990	flexible	2
7	09140501990	joint	1
8	09141003490	joint	1
9	0917010391090	prise	1
10	09141019090	joint	2
11	9015050630090	cartouche	1
12	0428101480090	accessoires	1
13	09240410590	écrou	1
14	09233004790	écrou	1

Diagramme de débit

